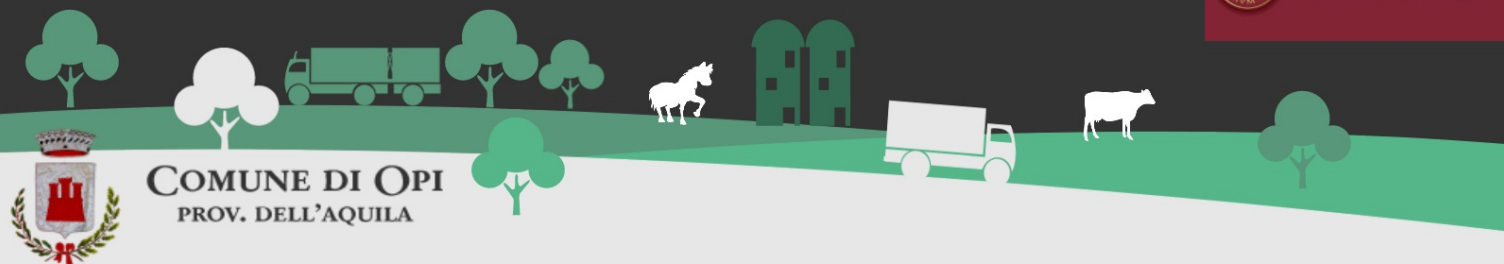


# RIQUALIFICAZIONE DELLE PAGLIARA DIOPI

FASE DI STUDIO PRELIMINARE



SAPIENZA  
UNIVERSITÀ DI ROMA



COMUNE DI OPI  
PROV. DELL'AQUILA

## IL PROGETTO

5.312 mq di spazi interni

6.800 mq di spazi esterni

10.680 mq di aree verdi

## STIMA DEI COSTI

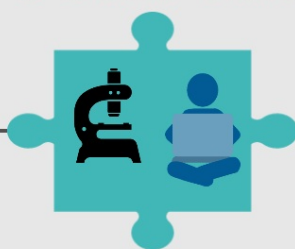
DA 12 A 15  
MILIONI DI  
EURO

La forbice dipende  
dai tipi di intervento  
che si deciderà di  
adottare

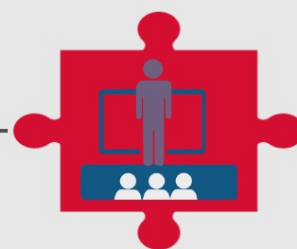
## 3 COMPARTI



Ricettivo  
Organizzativo



Produzione  
Vendita  
Ricerca



Didattico per  
bambini e  
famiglie

Museo didattico

Ristorante

Ospitalità

Prodotti tipici

Tradizione e cultura

Centro ricerca per la  
produzione innovativa

Escursioni e sport

Produzioni artigianali

Giochi e relax

# ORGANIZZAZIONE DEGLI SPAZI



## POSTI DI LAVORO



**55 / 60**

Impiegati nel periodo di  
massimo afflusso turistico  
+ **INDOTTO**



**CIRCA 30 OPERAI  
IMPEGNATI NELLA FASE DI  
RISTRUTTURAZIONE PER  
UN PERIODO DI 4 ANNI**

**DIVERSE PROFESSIONALITA'  
IMPEGNATE NELLA FASE  
PROGETTUALE E REALIZZATIVA**

Ingegneria

Contabilità

Cultura

Veterinaria

Architettura

Europrogettazione

Agronomia

Turismo

Ristorazione

Storia

Accoglienza

Marketing